

# Принадлежности к операционным столам



# Принадлежности к операционным столам

## СОДЕРЖАНИЕ

### ГРУППА КОМПАНИЙ «ЛОЙЕР» (LOJER)

**4** Секции операционного стола и матрасы

**8** Опоры для рук и столики-подставки для операций на руке и кисти

**13** Зажимы

**15** Анестезия. Инфузионные стойки

**17** Опоры и ремни

**28** ЛОР и нейрохирургия

**30** Ортопедия. Травматология

**32** Прочие принадлежности

**36** Положения пациента на операционном столе



# Группа компаний «Лойер» (Lojer) - 30 лет опыта в производстве операционных столов

Высоко оцениваемая покупателями всего мира, группа компаний Lojer является Вашим надёжным партнёром, которому Вы можете доверять в отношении производимых компанией принадлежностей для операционных столов. Производный полный спектр высококачественных изделий на собственных предприятиях в Финляндии, имея надёжную сеть услуг по поставке изделий в любую точку мира, а также десятилетия опыта работы, компания Lojer предоставляет клиентам гарантию эффективного соотношения цена- качество.

## Опыт работы

Дизайн изделий компании Lojer направлен на удобство в использовании, эргономичность в работе и удобство для пациента, а также на обеспечение лёгкости при очистке и уходе. Мы постоянно вкладываем средства в разработку принадлежностей для операционных столов, ориентированных на потребности пользователей, а также создаём инновационные решения, направленные на удовлетворение запросов наших клиентов.

## Гарантия качества

Принадлежности производятся группой компаний Lojer на наших современных производственных мощностях в соответствии с действующими стандартами, согласно строгим требованиям в отношении качества и с использованием наилучших материалов. Сертифицированные согласно стандартам системы качества ISO 9001 (с 1994 года) и ISO 13485 являются залогом ответственного отношения нашей компании к вопросам качества. Наши изделия проходят контроль готовой продукции перед доставкой клиенту, что позволяет нам убедиться в их соответствии самым строгим требованиям. Все наши изделия имеют маркировку CE (европейское соответствие) – знак нашего качества, ответственности и приверженности вопросам безопасности.

## Надёжность поставок

Группа компаний Lojer постоянно пытается построить свою работу таким образом, чтобы быть ориентированной на запросы клиентов и конкурентоспособной. Политика группы компаний Lojer нацелена на полное удовлетворение запросов клиента, что обеспечивается бескомпромиссным следованием указанным выше заявлениям и гарантиям.

### Используемые символы



250 kg

Максимальный вес пациента



SWL  
21 kg

Безопасная рабочая нагрузка



Совместимость с операционными столами Scandia



3,4 kg

Вес изделия



EU  
10x25

Совместимость с боковыми рельсами стандарта ЕС



20 mm

Диаметр штанги



Водонепроницаемый материал со сварными швами



Антибактериальный



Биологическая оценка



Антистатическая защита



Огнестойкий материал



Регулировка одной рукой



940 mm  
490 mm

Диапазон высоты



80 mm

Размер колес



3x  
function

Количество функций изделия



Дополнительно поставляемые принадлежности

# Секции операционного стола и матрасы

Высококачественные дополнительные секции для операционных столов были разработаны группой компаний Lojer для дополнения операционных столов и расширения сферы их применения в различных хирургических вмешательствах. Модули секций для столов легки в использовании, а надёжный и безопасный механизм запирания делает их простыми при соединении и отсоединении от операционных столов. Модули секций для столов спроектированы с особым упором на безопасность пациентов.

В наличии имеются два типа матрасов для модулей секций к операционным столам: Матрасы из упруговязкой пены имеют качественную двуслойную структуру, в которой верхний слой выполнен из пены с эффектом памяти. Такая пена реагирует на вес и тепло тела, подстраиваясь под форму тела пациента. Имеются в наличии матрасы толщиной 75 мм и 120 мм. Материал поверхности покрытия является биосовместимым, огнестойким и антистатическим.

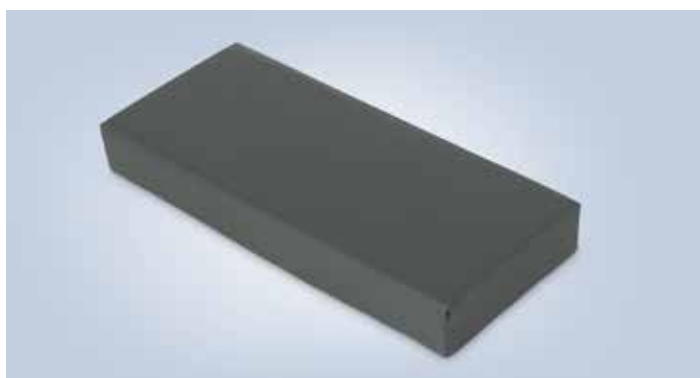
Матрасы из литого полиуретана (ПУ) легко очищаются и имеют долгий срок службы. ПУ матрасы имеют толщину 65 мм, они выполнены из огнеупорного и антистатического материала без применения латекса.



## OT1020 Головная секция с двойной артикуляцией

- разнообразные варианты регулировки позволяют выбрать правильное положение пациента и оптимальное боковое положение
- регулировка угла  $+37^{\circ}/-58^{\circ}$ , а регулировка по высоте: 135 мм
- регулировка угла с помощью пневматических пружин
- размер головной секции: 550x230 мм

Требуемые матрасы: OT1021/ OT1022/ OT1023



## OT1021 Матрас из упруговязкой пены, 75мм для головной секции

- высококачественная двуслойная структура с упруговязким поверхностным слоем
- мягкий и удобный для пациента
- размер матраса: 550x230 мм

Также имеются в наличии:

**OT1022 Матрас из упруговязкой пены, 120 мм для головной секции**  
**OT1023 Матрас литой, 65 мм для головной секции**



## OT1030 Модуль для операций на плече

- легко устанавливается на операционном столе
- позволяет устанавливать оптимальное полулежащее положение
- регулируемая опора для головы типа «шлем» обеспечивает безопасность при позиционировании пациента
- включает удобные матрасы из упруговязкой пены, 75 мм



SS1070 Боковая опора  
SS5070 Ремень для фиксации пациента



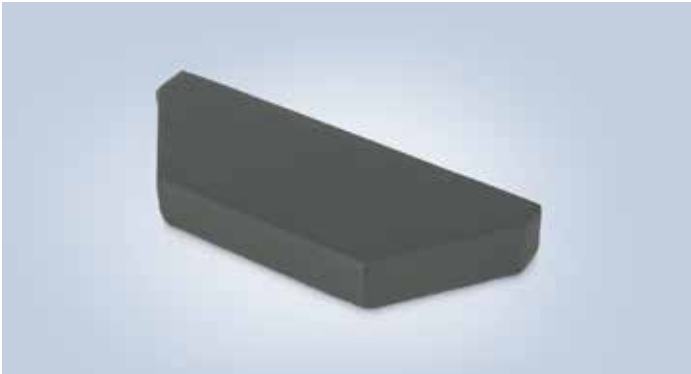


**OT2050**  
**Спинная секция для ЛОР-хирургии, короткая**

- трапециевидная форма позволяет получить более близкий доступ к голове пациента
- отдельно поставляемый узкий подголовник может использоваться при наличии жестко закреплённого адаптера
- размер: 550x200 мм

Требуемые матрасы: OT2051/ OT2052

SC



**OT2051**  
**Матрас из упруговязкой пены 75мм для ЛОР-хирургии, короткий**

- высококачественная двуслойная структура с упруговязким поверхностным слоем
- мягкий и удобный для пациента
- размер матраса: 550x200 мм

Также имеется в наличии:

**OT2052 Матрас из упруговязкой пены 120мм для ЛОР-хирургии, короткий**

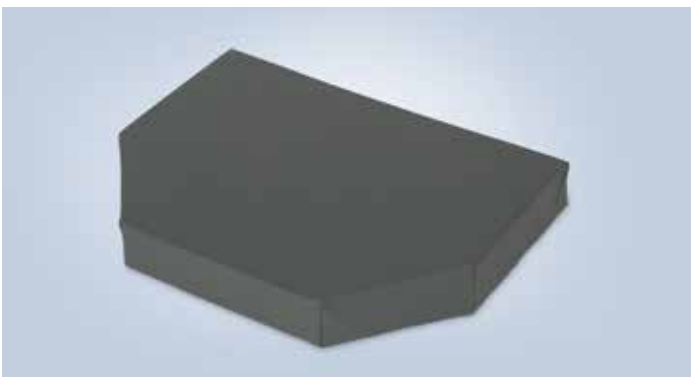


**OT4050**  
**Спинная секция для ЛОР-хирургии, длинная**

- трапециевидная форма длинной секции для ЛОР-хирургии позволяет легкий доступ ближе к месту проведения операции
- прочие принадлежности могут крепиться на боковых рельсах
- отдельно поставляемый узкий подголовник может использоваться при наличии жестко закреплённого адаптера
- размер: 550x400 мм

Требуемые матрасы: OT4051/ OT4052

SC



**OT4051**  
**Матрас из упруговязкой пены 75мм для ЛОР-хирургии, длинный**

- высококачественная двуслойная структура с упруговязким поверхностным слоем
- мягкий и удобный для пациента
- размер матраса: 550x400 мм

Также имеется в наличии:

**OT4052 Матрас из упруговязкой пены 120мм для ЛОР-хирургии, длинный**







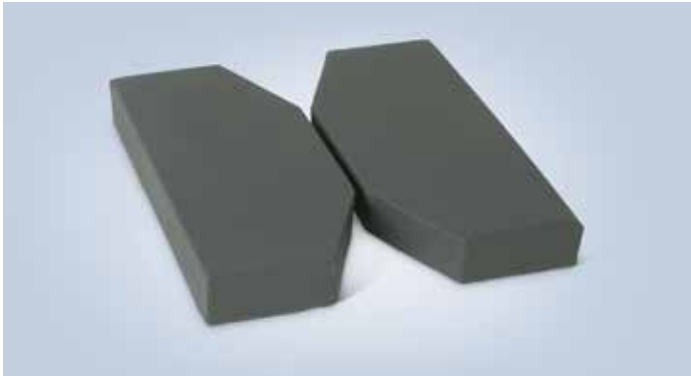
**OT5010**  
**Раздвижная ножная секция, пара**

- разведение каждой секции на 90°, диапазон угла +26°-90°
- легко регулируется
- длина: 690 мм

Требуемый матрас: OT5011



SS5040 Ремень для ножной секции



**OT5011**  
**Матрас из упруговязкой пены 75мм для раздвижной ножной секции, пара**

- высококачественная двуслойная структура с упруговязким поверхностным слоем
- мягкий и удобный для пациента
- размер: 265 x 630 мм



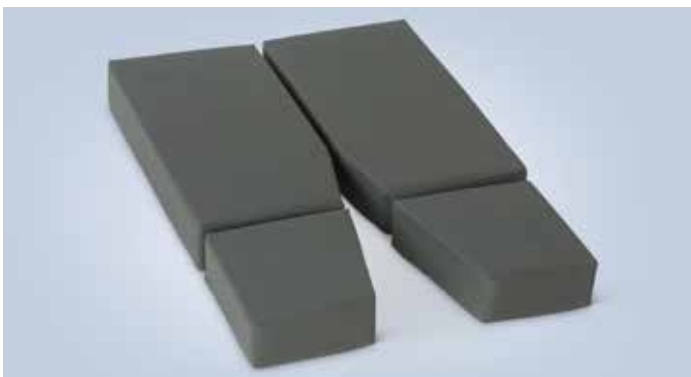
**OT5020**  
**Разделённая ножная секция с двойным сочленением, пара**

- разделённая ножная секция позволяет отводить ногу на угол 90° и обеспечивать оптимальное положение ноги
- легко регулируется, диапазон угла +26°/-90°, дополнительная регулировка в коленной части
- длина: 810 мм

Требуемый матрас: OT5021



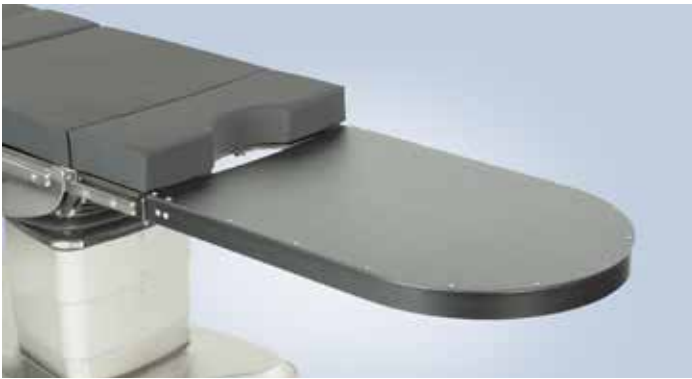
SS5040 Ремень для ножной секции



**OT5021**  
**Матрас из упруговязкой пены 75мм для разделённой ножной секции**

- высококачественная двуслойная структура с упруговязким поверхностным слоем
- мягкий и удобный для пациента
- размер: 240 x 740 мм

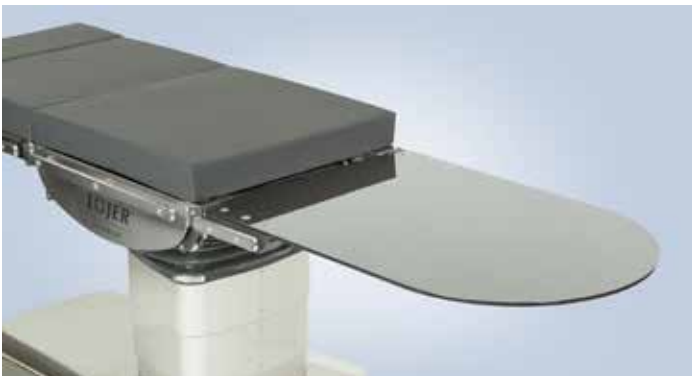




**OT5030**  
**Облегчённая опора для ног**

- лёгкая по весу и в использовании
- размер: 550x820 мм

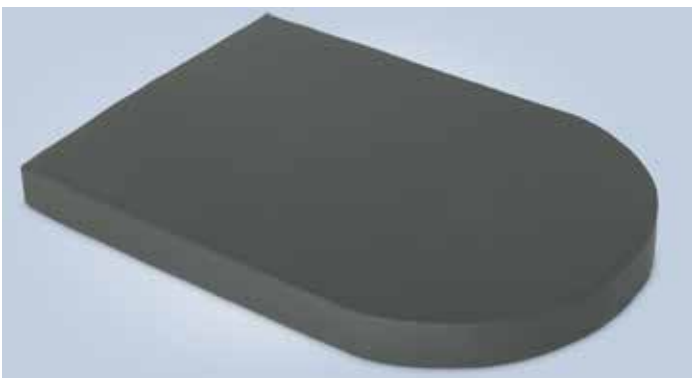
Требуемый матрас: OT5031



**OT5040**  
**Опора из углепластика**

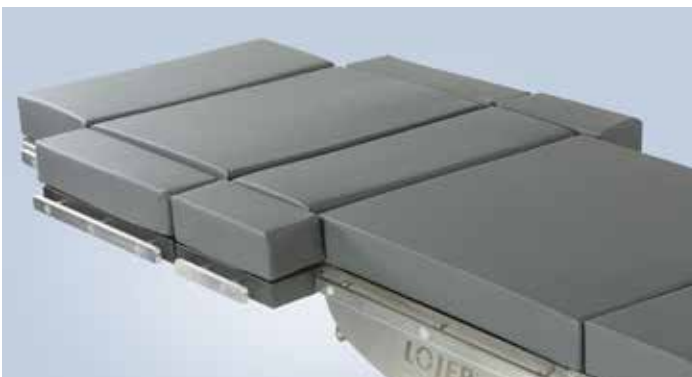
- опора из углепластика позволяет выполнять необходимые и обширные процедуры рентгенографии
- без выступающих металлических частей под опорой
- размер: 550x820 мм

Требуемый матрас: OT5031



**OT5031**  
**Матрас из упруговязкой пены 75мм для облегчённой опоры для ног и опоры из углепластика**

- высококачественная двуслойная структура с упруговязким поверхностным слоем
- мягкий и удобный для пациента
- размер: 550x820 мм



**OT6010**  
**Расширяющие секции, короткие, пара**

- для расширения ложа стола, в комплекте с матрасами 75 мм
- легко устанавливается на рельсе для принадлежностей с помощью рычажного зажимного механизма
- размер: 100x250 мм

**OT6020**  
**Расширяющие секции, длинные, пара**

- для расширения ложа стола, в комплекте с матрасами 75 мм
- легко устанавливается на рельсе для принадлежностей с помощью рычажного зажимного механизма
- размер: 100x400 мм



# Опоры для рук и столики-подставки для операций на руке и кисти

Наш ассортимент продукции включает в себя опоры для руки, начиная от жёстко закрепляемых базовых моделей до моделей на шарнирах, которые могут регулироваться одной рукой. Также имеются в наличии отдельно поставляемые ремни к опорам для рук для обеспечения нахождения руки пациента на опоре в течение всей операции. Регулируемые рычаги на регулируемых моделях и рельсовые зажимы (подогнанные стандартно к опорам для руки) выполнены из antimicrobial материала (латунь, одобренная Агентством по охране окружающей среды (США)).

Наша высококачественная из упруговязкой пены, имеющая двуслойную структуру, рекомендуется в использовании с опорой для рук. Её материал помогает предотвратить различные виды защемлений и повреждений нервов, является приятным в использовании и лёгким в очистке. Поверхностный ПУ материал покрытия является антибактериальным, антистатическим, огнестойким, не раздражающим кожу, устойчивым к воздействию влаги и способным выдерживать воздействие дезинфектантов. В качестве альтернативы опора для руки может быть оборудована литой подушкой, которая является долговечной, легко очищаемой и антистатической.

Наш ассортимент подставок-столиков для операций на руке и кисти руки включает в себя как прямоугольную модель, так и эргономичную модель, выполненную в форме песочных часов. Материалы для наших подставок-столиков для операций на руке и кисти отбираются таким образом, чтобы обеспечить оптимальные условия для качественной рентгенологии. Регулирующие ручки на ножках подставки-столика для операций на руке и кисти выполнены из antimicrobial латуни. Для подставки-столика для операций на руке и кисти требуется использование отдельного мягкого покрытия, которое представляет собой высококачественный антибактериальный, антистатический и влагостойкий ПУ материал покрытия.



**AV1110**  
Опора для руки, стандартная, с зажимом

- закреплённая, простая и удобная для пользователя опора для руки с рычажным зажимом
- позволяет регулировку по высоте и по горизонтали

длина: 620 мм  
ширина: 170 мм  
стержень: 150 мм

Требуемые подушки: AV3010/ AV3110



**AV2110 Опора для руки с зажимом**  
**AV2120 Опора для руки с зажимом, короткая**

- регулируемая одной рукой опора для руки с рычажным зажимом
- шарнирное соединение позволяет регулировку по высоте и по углу наклона в широком диапазоне
- регулирующая ручка с antimicrobial покрытием

длина: 620/470 мм  
ширина: 170 мм  
стержень: 150 мм

Требуемые подушки: AV3010/ AV3110, короткая AV3020







**AB2130 Опора для руки с зажимом**  
**AB2140 Опора для руки с зажимом, короткая**

- модель с удлиненной штангой
- регулируемая одной рукой опора для руки с рычажным зажимом
- шарнирное соединение позволяет регулировку по высоте и по углу наклона в широком диапазоне
- регулирующая ручка с антимикробным покрытием

длина: 620/ 470 мм  
 ширина: 170 мм  
 стержень: 280 мм

Требуемые подушки: AB3010/ AB3110, короткая AB3020



**AB2210 Опора для руки с поворотным зажимом**  
**AB2220 Опора для руки с поворотным зажимом, короткая**

- регулируемая одной рукой опора для руки с поворотным зажимом
- разнообразные варианты регулировки; по высоте, с поворотом по горизонтали и вертикали, угловая регулировка в широком диапазоне
- регулирующая ручка с антимикробным покрытием

длина: 620/ 470 мм  
 ширина: 170 мм  
 стержень: 150 мм

Требуемые подушки: AB3010/ AB3110, короткая AB3020



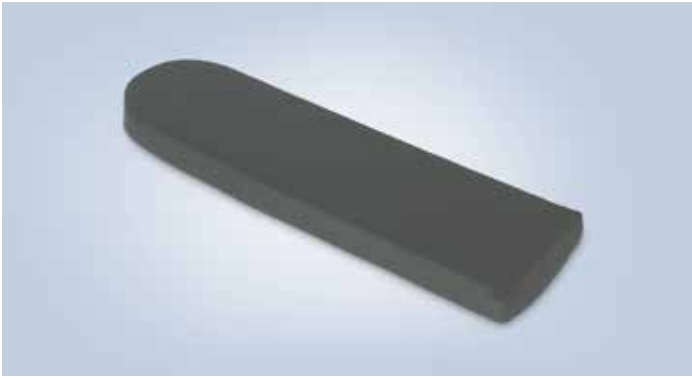
**AB2230 Опора для руки с поворотным зажимом**  
**AB2240 Опора для руки с поворотным зажимом, короткая**

- модель с удлиненной штангой
- регулируемая одной рукой опора для руки с поворотным зажимом
- разнообразные варианты регулировки; по высоте, с поворотом по горизонтали и вертикали, угловая регулировка в широком диапазоне
- регулирующая ручка с антимикробным покрытием

длина: 620/ 470 мм  
 ширина: 170 мм  
 стержень: 280 мм

Требуемые подушки: AB3010/ AB3110, короткая AB3020

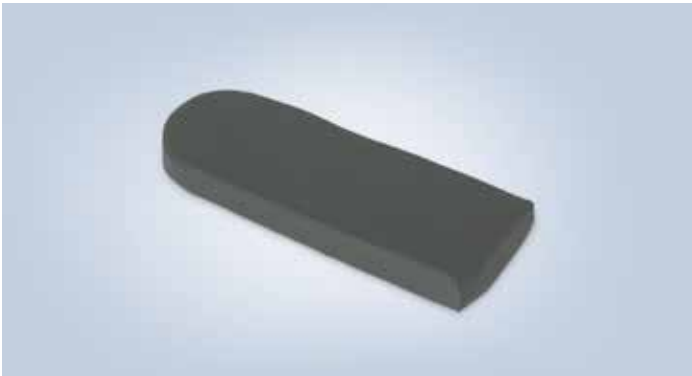




**AV3010**  
**Мягкая подушка к опоре для руки, из упруговязкой пены**

- премиальная подушка к опоре для руки с упруговязким поверхностным покрытием
- двуслойная структура предохраняет нервы от повреждения и снижает давление на руку
- застёжка «липучка»

длина: 625 мм  
ширина: 170 мм  
толщина: 50 мм



**AV3020**  
**Мягкая подушка к опоре для руки, из упруговязкой пены, короткая**

- очень удобная подушка к опоре для руки с упруговязким поверхностным покрытием
- двуслойная структура предохраняет нервы от повреждения и снижает давление на руку
- крепление «липучка»

длина: 475 мм  
ширина: 170 мм  
толщина: 50 мм

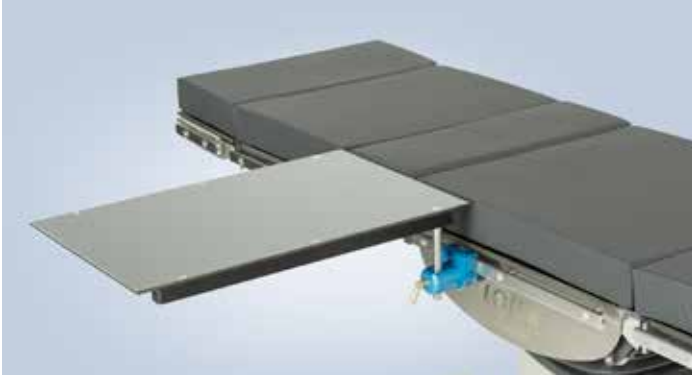


**AV3110**  
**Подушка к опоре для руки, литая**

- формованная полиуретановая подушка с вогнутой поверхностью
- без использования латекса

длина: 625 мм  
ширина: 170 мм  
толщина: 25 мм





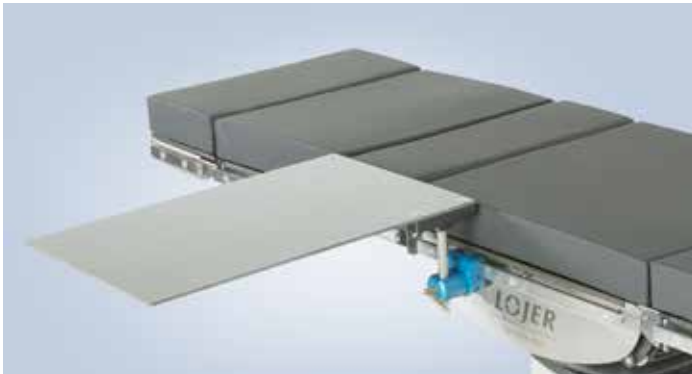
#### AB5010 Подставка-стол для операций на руке и кисти

- облегченная и простая в использовании подставка-стол для операций на руке и кисти с двумя рычажными зажимами
- поверхность приспособлена для рентгеноскопии, площадь рентгеновского снимка в центре стола составляет 350 мм
- регулируется по высоте

ширина: 400 мм • длина: 650 мм • штанга: 135 мм  
Требуемый матрас: AB6010



AB5101 Опорная ножка



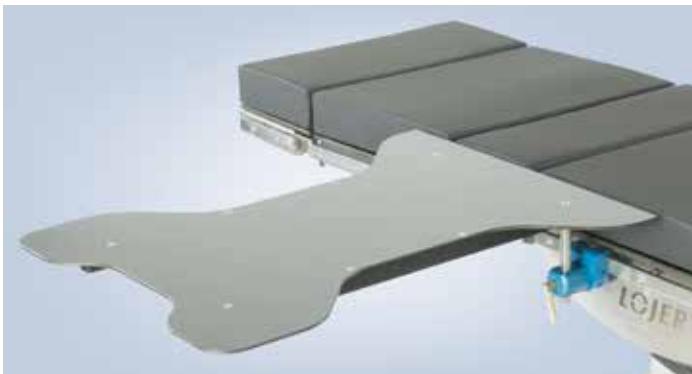
#### AB5050 Подставка-стол для операций на руке и кисти, из углепластика

- подставка-стол для операций на руке и кисти, из углепластика с двумя рычажными зажимами CL2010
- обеспечивает проведение широкого спектра процедур хирургической рентгеноскопии
- регулируется по высоте

ширина: 400 мм • длина: 650 мм • штанга: 135 мм  
Требуемый матрас: AB6010



AB5101 Опорная ножка



#### AB5100 Подставка-стол для операций на руке и кисти руки, фигурный

- универсальная подставка-стол для операций на руке и кисти с регулируемой по высоте опорной ножкой (AB5101) и двумя рычажными зажимами CL2010
- обеспечивает опору для хирурга по обе стороны
- поверхность стола приспособлена для рентгеноскопии, площадь рентгеновского снимка составляет 300 мм
- регулируется по высоте

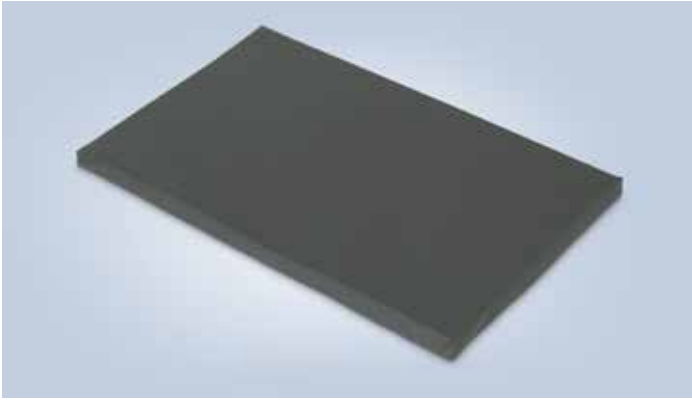
ширина: 600 мм • длина: 800 мм • штанга: 135 мм  
Требуемый матрас: AB6020



#### AB5101 Опорная ножка

- прочная и удобная в обращении опорная ножка
- может крепиться к столешнице подставки-столика для операций на руке и кисти
- натяжные рукоятки с антимикробным покрытием
- регулируется по высоте





**AB6010**  
**Матрас для подставки-столика для операций на руке и кисти**

- матрас повышенной упругости из пеноматериала
- крепление «липучка»

ширина: 410 мм  
длина: 660 мм  
толщина: 30 мм



**AB6020**  
**Матрас для фигурной подставки-столика для операций на руке и кисти**

- матрас повышенной упругости из пеноматериала
- крепление «липучка»

ширина: 610 мм  
длина: 810 мм  
толщина: 30 мм



# Зажимы

Наш широкий ассортимент изделий включает в себя качественные зажимы для фиксации на рельсах операционного стола - от простых зажимов с быстрым креплением до многоцелевых поворотных зажимов. Мы предлагаем варианты зажимов, как под круглые, так и под плоские стержни принадлежностей. Проектирование и производство зажимов в компании Lojeer сконцентрировано, в частности, на практичности и функциональности их использования в различных ситуациях. Большой ассортимент наших изделий позволяет легко найти как раз тот зажим, который необходим в каждом конкретном случае.

Зажимы выполнены либо из нержавеющей стали, либо из анодированного алюминия. Алюминиевые реечные зажимы всегда представляют собой регулировочные и запирающие рычаги, выполненные из антимикробной латуни (с использованием материалов, утвержденных Агентством по охране окружающей среды (США)).



## CL1010

### Зажим с быстрым креплением $\varnothing$ 18 мм

- облегченный алюминиевый зажим с быстрым креплением, удобный в обращении
- натяжной рычаг с антимикробным покрытием
- для использования со штангами диаметром 16-18 мм



## CL1110

### Зажим с быстрым креплением $\varnothing$ 20 мм

- облегченный алюминиевый зажим с быстрым креплением, удобный в обращении
- натяжной рычаг с антимикробным покрытием
- для использования со штангами диаметром 18-20 мм



## CL1310

### Многофункциональный зажим с быстрым креплением

- облегченный, алюминиевый многофункциональный зажим, может использоваться с плоской штангой 6x25 мм и с круглой штангой  $\varnothing$  18 мм
- натяжной рычаг с антимикробным покрытием







**CL2010**  
Зажим-замок  $\varnothing$  18 мм

- лёгкий и удобный в обращении алюминиевый рычажный зажим
- натяжные рычаги с антимикробным покрытием
- для использования со штангами диаметром 16-18 мм



**CL2110**  
Зажим-замок  $\varnothing$  18 мм, поворотный

- лёгкий и удобный в обращении алюминиевый поворотный рычажный зажим
- поворотная характеристика обеспечивает универсальную функциональность и возможность регулировки
- натяжные рычаги с антимикробным покрытием
- для использования со штангами диаметром 16-18 мм



**CL3010**  
Поворотный зажим для штанг  $\varnothing$  20 мм

- нержавеющая сталь
- для использования со штангами диаметром 18-20 мм



**CL3110**  
Поворотный зажим для стержня  $\varnothing$  20 мм, двойного натяжения

- отдельные рычаги натяжения для штанги приспособления и бокового рельса
- нержавеющая сталь
- для использования со штангами диаметром 18-20 мм



# Анестезия. Инфузионные стойки

Анестезиологическая дуга считается существенной принадлежностью для операционных столов. Как правило, анестезиологическая дуга используется для разграничения стерильной рабочей области и, в то же время, для защиты лица пациента. Наша линейка продуктов включает в себя две опции анестезиологических дуг – фиксированную модель из нержавеющей стали с регуляторной ручкой с антимикробным покрытием, а также модель с полимерным покрытием, которая может крепиться к любой из сторон стола и запирается в месте установки с помощью отдельных реечных зажимов.

Приспособление для удерживания трубок является полезной принадлежностью, которая позволяет удерживать в надлежащем порядке наркозные и инфузионные трубки различного размера. Гибкий ствол позволяет удерживать трубки в необходимом положении, в частности, более толстые трубки аппарата искусственного дыхания.

Наш ассортимент стоек для переливания включает в себя модели, которые закрепляются на рельсах операционного стола, а также модели на колёсах. Все виды стоек для переливания предусматривают регулировку по высоте одной рукой и снабжены четырьмя крючками, каждый из которых выдерживает нагрузку в 2 кг. Рамы стоек для переливания являются либо хромированными, либо выполненными из нержавеющей стали.



## **AI1010** Анестезиологическая дуга с поворотным зажимом

- рама из нержавеющей стали
- пошаговая регулировка по высоте
- затяжная ручка с антимикробным покрытием
- возможность удлинения с помощью 1-2 удлинительных рамок (AI1002)



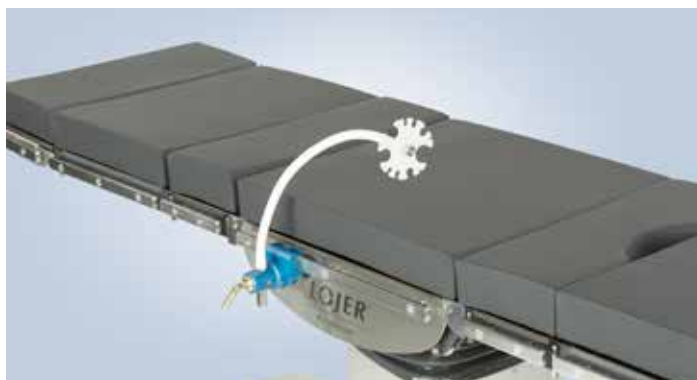
AI1002 Удлинительная рамка (1 шт.)



## **AI1110** Анестезиологическая дуга, гибкая

- крепится с помощью двух зажимов к рельсу для крепления принадлежностей по обе стороны операционного стола
- легко очищается
- общая длина: 1600 мм

Рекомендуемый зажим: CL1010



## **AI5000** Держатель для трубок и кабелей

- гибкий ствол обеспечивает оптимальное положение
- для безопасного закрепления дыхательных трубок и кабелей для анестезиологии
- позволяет одновременное закрепление множества различных трубок

Рекомендуемые зажимы: CL2010/ CL2110





**AI2010**



**AI2020**

**AI2010**  
**Стойка инфузионная, прямая**

- крепится к рельсу для крепления принадлежностей
- инфузионная стойка, выполненная из нержавеющей стали
- 4 безопасных крючка для сосудов, 2,0 кг/ крючок

Рекомендуемые зажимы: CL2010/ CL2110



**AI2020**  
**Стойка инфузионная, прямая, с регулировкой угла наклона**

- с встроенным зажимом
- стойка инфузионная, выполненная из нержавеющей стали
- с регулировкой угла наклона, возможен наклон в любом направлении
- 4 безопасных крючка для сосудов, 2,0 кг/ крючок
- диапазон регулировки по высоте: 410 мм



**AI2110**



**AI2120**

**AI2110**  
**Стойка инфузионная, передвижная, прямая**

- передвижная стойка для переливания, выполненная из стали с хромированным покрытием
- электропроводные и блокирующиеся одинарные колеса
- 4 безопасных крючка для сосудов, 2,0 кг/ крючок



**AI2120**  
**Стойка инфузионная, передвижная, для работы в тяжёлых условиях**

- передвижная инфузионная стойка, выполненная из нержавеющей стали и алюминия
- электропроводные и блокирующиеся сдвоенные колеса
- 4 безопасных крючка для сосудов, 2,0 кг/ крючок
- Могут быть установлены инфузионные помпы (макс. 10 кг)



# Опоры и ремни

Опоры и ремни помогают поддерживать пациента в правильном, безопасном анатомическом положении и распределяют давление от контакта с кожей по всей поверхности тканей, что позволяет избежать возможных осложнений в дальнейшем. Чтобы обеспечить безопасное и оптимальное положение пациента во время операции требуется огромное разнообразие опор; таким образом, наш ассортимент изделий включает в себя самые разнообразные типы, размеры и формы боковых опор, фиксирующих ремней и опорных подушек. Наш ассортимент продукции также включает в себя различные виды ремней для крепления тела и конечностей для обеспечения безопасного положения рук и ног на операционном столе.

Все производимые нами боковые опоры и ремни могут очищаться с использованием обычных чистящих средств и растворов. Мягкие части ремней и опор являются водонепроницаемыми, а все материалы благоприятно воздействуют на кожу.

Долговечные и лёгкие в использовании гелевые подушки и мягкие накладки производства компании Lojer предназначены для применения в условиях операционных залов, обеспечивая качественное положение пациента и уменьшение давления на тело, не забывая при этом о безопасности пациента. Подушки сбалансированы и хорошо прилегают к поверхности, что позволяет медперсоналу легко обращаться с ними и регулировать их положение, как перед операцией, так и во время её проведения. Гелевые подушки и мягкие накладки изготовлены без применения латекса и благоприятно воздействуют на кожу. Подушки поставляются с двумя видами материала наполнения: гель-пена и гель.



## SS1010

### Боковая опора, жёстко закреплённая

- жёстко закреплённая боковая опора для артроскопии
- мягкая накладка (50 мм) предназначена для уменьшения давления на тело и предотвращения повреждений нервов
- размер накладки: 100x200 мм
- регулировка высоты 0-150 мм.

Рекомендуемые зажимы: CL2010/ CL2110



## SS1020

### Боковая опора, регулируемая, узкая

- удобная в обращении боковая опора
- мягкая накладка (50 мм) предназначена для уменьшения давления на тело и предотвращения повреждений нервов
- натяжной рычаг с антимикробным покрытием
- размер накладки: 100x200 мм
- регулировка высоты 0-270 мм.

Рекомендуемые зажимы: CL2010/ CL2110



## SS1030

### Боковая опора, регулируемая, широкая

- удобная в обращении боковая опора
- мягкая накладка (50 мм) предназначена для уменьшения давления на тело и предотвращения повреждений нервов
- натяжной рычаг с антимикробным покрытием
- размер накладки: 200x200 мм
- регулировка высоты 0-270 мм.

Рекомендуемые зажимы: CL2010/ CL2110





**SS1040**  
**Многопозиционная боковая опора, узкая**

- многопозиционная боковая опора для оптимального позиционирования пациента
- мягкая накладка (50 мм) предназначена для уменьшения давления на тело и предотвращения повреждений нервов
- затяжные рычаги с антимикробным покрытием
- размер накладки: 100x200 мм
- регулировка высоты 0-200 мм.

Рекомендуемые зажимы: CL2010/ CL2110



**SS1050**  
**Многопозиционная боковая опора, широкая**

- многопозиционная боковая опора для оптимального позиционирования пациента
- мягкая накладка (50 мм) предназначена для уменьшения давления на тело и предотвращения повреждений нервов
- затяжные рычаги с антимикробным покрытием
- размер накладки: 200x200 мм
- регулировка высоты 0-200 мм.

Рекомендуемые зажимы: CL2010/ CL2110



**SS1060**  
**Многопозиционная боковая опора, круглая**

- многопозиционная боковая опора для оптимального позиционирования пациента
- мягкая накладка (50 мм) предназначена для уменьшения давления на тело и предотвращения повреждений нервов
- затяжные рычаги с антимикробным покрытием
- диаметр накладки: 150 мм
- регулировка высоты 0-200 мм.

Рекомендуемые зажимы: CL2010/ CL2110

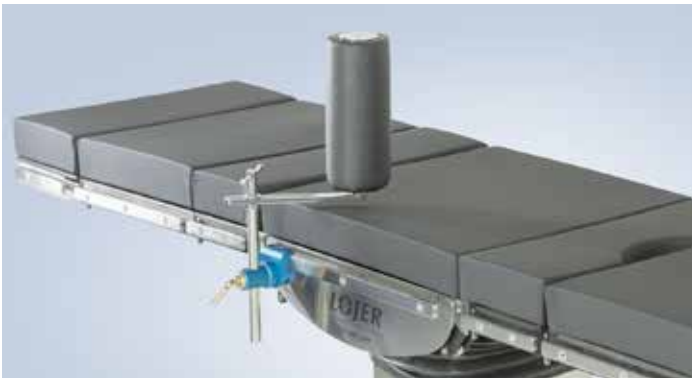


**SS1070**  
**Боковая опора для плечевого модуля**

- отдельная боковая опора для плечевого модуля (OT1030)
- обеспечивает поддержку пациента сбоку
- размер накладки из упруговязкой пены: 60x240x50 мм



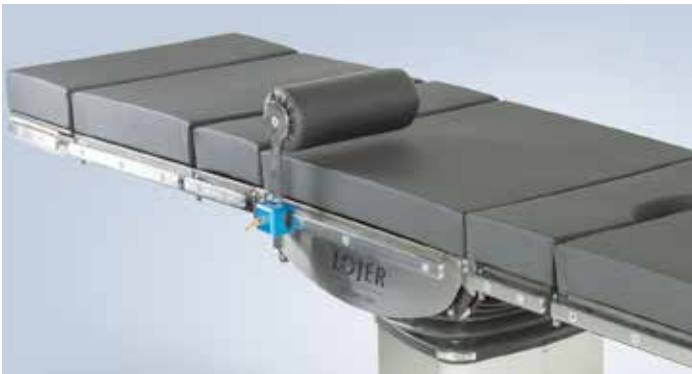




**SS2010**  
**Опорный валик, вертикальный**

- лёгкий в использовании регулируемый опорный валик
- диаметр накладки: 110 мм, длина: 270 мм

Рекомендуемые зажимы: CL2010/CL2110



**SS2030**  
**Опора для голени**

- горизонтальная опора для ноги при проведении операций на ноге и колене
- диаметр накладки: 110 мм, длина: 270 мм
- плоская штанга 6x25 мм

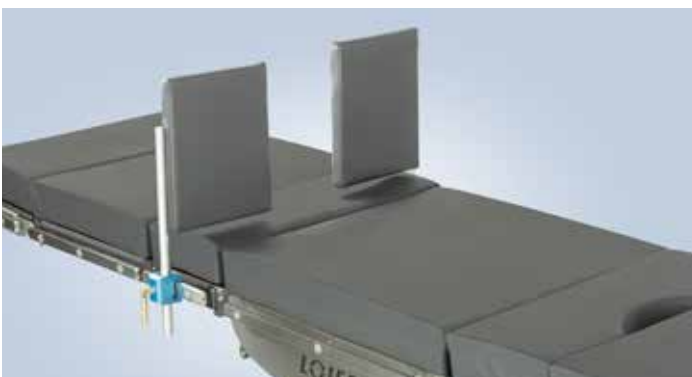
Рекомендуемый зажим: CL1310



**SS2040**  
**Опора для колена**

- опорный валик, используемый при проведении операций на ноге и колене
- пригоден к использованию с ортопедическим приспособлением для вытяжения
- диаметр накладки: 100 мм, длина: 380 мм
- регулировка высоты 0-600 мм.

Рекомендуемый зажим: CL 2110



**SS3010**  
**Опоры для ступней, пара**

- поддерживает пациента в различных положениях
- крепится к рельсу для крепления приспособлений по обе стороны стола
- размер накладки: 220x270 мм

Рекомендуемый зажим: CL1010





**SS3020**  
**Держатель для артроскопии колена**

- держатель для артроскопии колена фиксирует положение ноги при проведении хирургических операций
  - плавное регулирование с помощью рукоятки
- Рекомендуемые зажимы: CL1010/CL2010



**SS3030**  
**Опоры для ног по Гопелю, пара**

- облегчённая, удобная в использовании опора для ног
  - шарнирное соединение обеспечивает оптимальное положение
  - удобные мягкие края
  - закреплённый фиксирующий ремень надёжно фиксирует ногу в заданном положении
  - Необходимы ремни SS5030 для фиксации
- Рекомендуемый зажим: CL2010-2 шт.



**SS3040**  
**Упоры для ног («сапожки») с пневматической пружиной, пара**

- универсальная и лёгкая регулировка
  - мягкая и удобная секция фиксирует ступню, облегчает давление на ногу и предотвращает повреждение нерва
  - литотомический диапазон +84°...-33°
  - диапазон отведения ноги +25°...-9°
  - крепление к рельсу для крепления принадлежностей с помощью плоской штанги
  - предельный вес пациента 159 кг
- Рекомендуемый зажим: CL1310-2 шт.



**SS4010**  
**Боковая опора для руки с ремнем, многофункциональная**

- устанавливаемая в различные положения опора для руки с шарнирным соединением
  - затяжной рычаг с антимикробным покрытием
  - подушка из упруговязкой пены 160x500x30мм с креплением «липучка»
  - Регулировка высоты 0-490 мм.
- Рекомендуемый зажим: CL2110

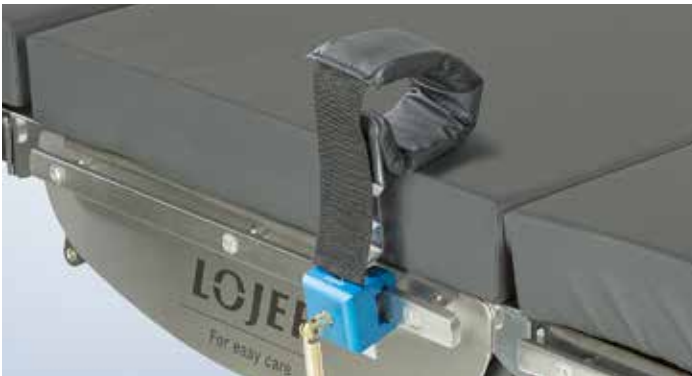




**SS4040**  
**Опора для плеча, пара**

- опора обеспечивает безопасное удержание пациента на операционном столе в положении Тренделенбурга
- мягкие и удобные подушки облегчают давление на плечо и предотвращают повреждения нервов
- опора для плеча крепится к рельсу для крепления принадлежностей

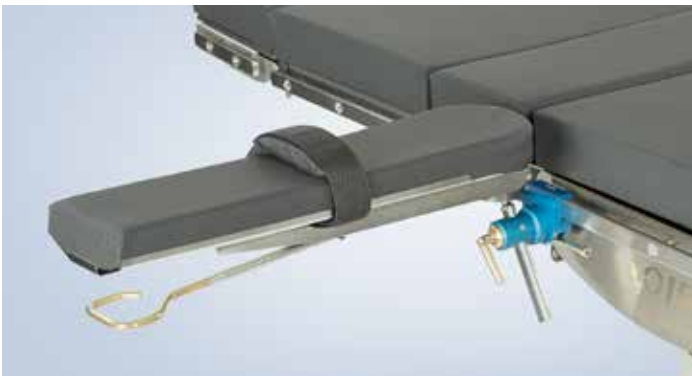
Рекомендуемый зажим: CL2110-2 шт.



**SS5010**  
**Ремень для запястья**

- мягкий ремень для запястья премиум-класса с креплением «липучка»
- обеспечивает поддержку и безопасность для пациентов
- удобная мягкая накладка снижает вероятность образования ссадин
- размер накладки: 60x380 мм, общая длина ремня: 500 мм

Рекомендуемый зажим: CL1310



**SS5020**  
**Ремень для опоры руки**

- мягкий ремень для опоры руки премиум-класса с креплением «липучка»
- обеспечивает поддержку и безопасность для пациентов
- удобная мягкая накладка снижает вероятность образования ссадин
- размер накладки: 60x200 мм, общая длина ремня: 700 мм



**SS5030**  
**Ремень для опоры ноги**

- мягкий ремень для опоры ноги премиум-класса с креплением «липучка»
- обеспечивает поддержку и безопасность для пациентов
- удобная мягкая накладка снижает вероятность образования ссадин
- размер накладки: 80x300 мм, общая длина ремня: 950 мм





**SS5040**  
**Ремень для ножной секции**

- мягкий ремень для ножной секции премиум-класса с креплением «липучка»
- обеспечивает поддержку и безопасность для пациентов
- удобная мягкая накладка снижает вероятность образования ссадин
- размер накладки: 80x400 мм, общая длина ремня: 1400 мм



**SS5050**  
**Ремень для ног и тела**

- мягкий ремень для ног и тела премиум-класса с креплениями типа «липучка» и на крючках
- обеспечивает поддержку и безопасность для пациентов
- удобная мягкая накладка снижает вероятность образования ссадин
- съёмная мягкая накладка, размер: 110x550 мм, общая длина ремня: 2200 мм



**SS5055**  
**Ремень для ног и тела, широкий**

- мягкий ремень для ног и тела премиум-класса с креплениями типа «липучка» и на крючках
- обеспечивает поддержку и безопасность для пациентов
- удобная мягкая накладка снижает вероятность образования ссадин
- съёмная мягкая накладка, размер: 140x650 мм, общая длина ремня: 2200 мм



**SS5070**  
**Ремень для плечевого модуля**

- предназначен для использования с плечевым модулем OT1030
- обеспечивает поддержку и безопасность для пациентов

Рекомендуемые зажимы: CL1110/ CL3010





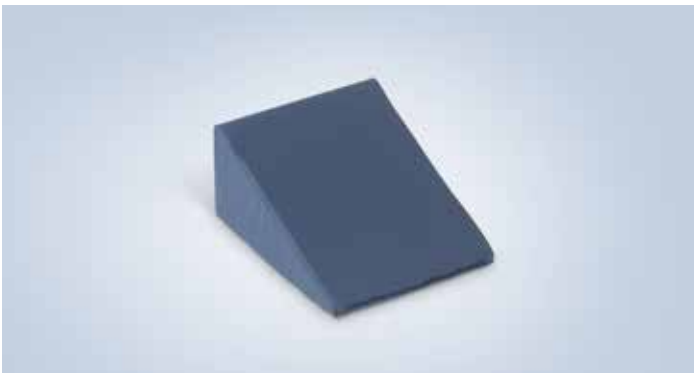
**SS6010**  
**Валик под голень и колено**

- полукруглая подушка-опора для использования под голенью и коленями с целью создания эргономичной хирургической позиции для пациента
- лёгкая чистка
- размер: 550x200x100 мм



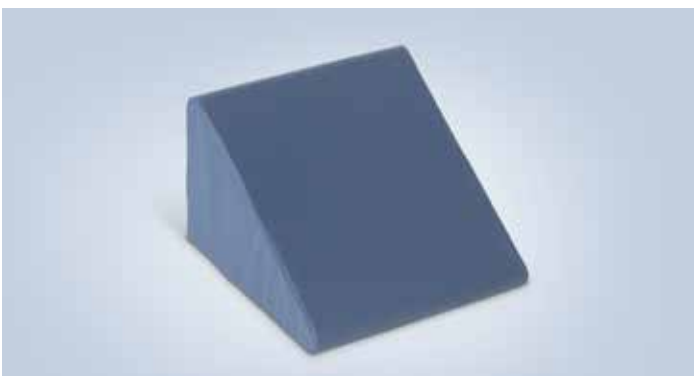
**SS6020**  
**Валик круглый Ø 100 мм**  
**SS6030**  
**Валик круглый Ø 150 мм**

- создаёт эргономичную хирургическую позицию для пациента
- помогает при подготовке к операции
- лёгкая чистка
- длина: 500 мм



**SS6040**  
**Подушка клиновидная, малая**

- поддерживает заданное положение пациента во время операции
- лёгкая чистка
- размер: 300x250x140 мм



**SS6050**  
**Подушка клиновидная, большая**

- поддерживает заданное положение пациента во время операции
- помогает при подготовке к операции
- лёгкая чистка
- размер: 400x350x230 мм





**SS6110****Кольцо под голову (детское), гель-пена****SS6111****Кольцо под голову (детское), гель**

- для положения лёжа на спине
- защищает голову, лицо, шею и уши пациента во время проведения всех типов операций
- облегчает давление на голову
- размер: 140x60x35 мм

**SS6120****Кольцо под голову (для взрослых), гель-пена****SS6121****Кольцо под голову (для взрослых), гель**

- для положения лёжа на спине
- защищает голову, лицо, шею и уши пациента во время проведения всех типов операций
- облегчает давление на голову
- размер: 200x75x45 мм

**SS6130****Кольцо под голову в форме подковы (детское), гель-пена****SS6131****Кольцо под голову в форме подковы (детское), гель**

- для положения лёжа на животе
- предназначено для защиты головы и лица пациента во время операции
- лёгкий доступ для проведения хирургической интубации
- размер: 140x60x35 мм

**SS6140****Кольцо под голову в форме подковы (для взрослых), гель-пена****SS6141****Кольцо под голову в форме подковы (для взрослых), гель**

- для положения лёжа на животе
- предназначено для защиты головы и лица пациента во время операции
- лёгкий доступ для проведения хирургической интубации
- размер: 200x75x45 мм





**SS6150**  
**Подголовник для положения лёжа на животе, гель-пена**  
**SS6151**  
**Подголовник для положения лёжа на животе, гель**

- для положения лёжа на животе
- обеспечивает отличное удобство, устойчивость и поддержку во время проведения операций
- размер: 280x230x145 мм



**SS6160**  
**Подкладка под голову, гель-пена**  
**SS6161**  
**Подкладка под голову, гель**

- для положения лёжа на спине
- защищает голову, лицо, шею и уши
- обеспечивает удобное и устойчивое заданное положение во время проведения всех типов операций
- размер: 270x230x70 мм



**SS6211**  
**Подкладка к опоре для руки, гелевая**

- защищает руку и кисть пациента на опоре для руки и на операционном столе
- обеспечивает безупречное облегчение давления на руку во время различных хирургических процедур
- рекомендуется к использованию с формованной подушкой к опоре для руки
- размер: 600x125x20 мм



**SS6220**  
**Контурная подкладка к опоре для руки, гель-пена**  
**SS6221**  
**Контурная подкладка к опоре для руки, гелевая**

- защищает руку и кисть пациента на опоре для руки
- предназначена для обеспечения дополнительной опоры и устойчивости
- размер: 520x150x55 мм





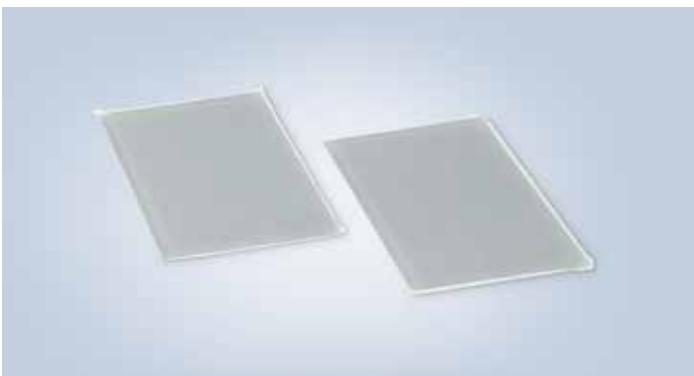
**SS6230**  
**Подпяточная подушка с чехлом, гель-пена**

- защищает пятки пациента
- эргономичная конструкция с застёжкой «липучка»
- обволакивание голень и пятки обеспечивает устойчивое положение
- наполнитель из пены, геля и воздуха обеспечивает отличное снижение давления на пятку
- включает в себя одну подушку с чехлом
- размер: 390x260x50 мм



**SS6240**  
**Комплект подпяточных опор, гель-пена**  
**SS6241**  
**Комплект подпяточных опор, гель**

- защищает пятки пациента
- облегчённые подпяточные опоры обеспечивают максимальное удобство и опору
- включает в себя две подкладки
- размер: 200x110x70 мм



**SS6251**  
**Комплект подкладок к упорам для ног, гель**

- защищают ноги пациента в литотомическом положении
- предназначены для использования со встроенной подушкой к для ног
- включает в себя две подкладки
- размер: 400x250x10 мм



**SS6310****Валик для грудной клетки (короткий), гель-пена****SS6311****Валик для грудной клетки (длинный), гель**

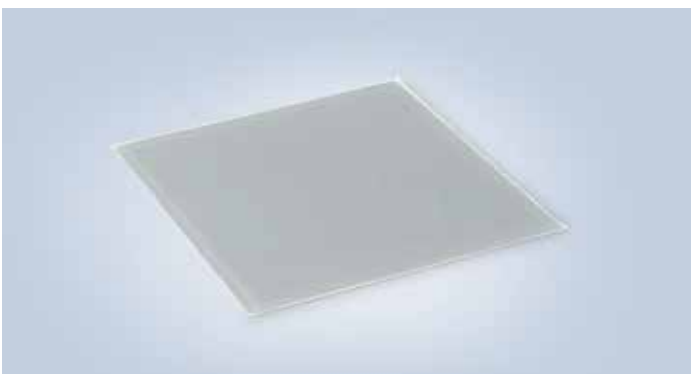
- для положения лёжа на животе
- обеспечивает облегчение давления на тело и защищает от образования пролежней
- размер: 300x150x100 мм

**SS6320****Валик для грудной клетки (длинный), гель-пена****SS6321****Валик для грудной клетки (длинный), гель**

- для положения лёжа на животе
- обеспечивает облегчение давления на тело и защищает от образования пролежней

**SS6330****Подкладка для операционного стола, гель-сетчатая ткань**

- выполнена из мягкого геля с чехлом из 3D воздушно-сетчатой ткани
- тысячи волокон не позволяют телу пациента контактировать с поверхностью операционного стола
- выступающий наверх мягкий гель защищает кожу во время длительных операций
- обеспечивает уменьшение давления на тело и удобство позиционирования
- размер: 500x500x20 мм

**SS6331****Подкладка для операционного стола, гелевая**

- различные виды использования при размещении пациента
- мягкая, гибкая и удобная
- значительно снижает давление на тело от всех типов поверхности
- размер: 500x500x10 мм



# ЛОР и нейрохирургия

Различные типы хирургических процедур требуют использования различных видов подголовников. Операционная позиция, которая используется при каждой из процедур, определяет требуемый тип подголовника. Некоторые подголовники могут крепиться непосредственно на операционном столе, для других требуется использовать адаптер (совместимый с Mayfield®).

Регулировку многих из производимых нами подголовников – регулировку базового угла и реверсную регулировку – облегчают две встроенные пневматические пружины. Пневматические пружины позволяют легко произвести регулировку углов наклона. Жёсткое, безопасное положение пациента, а также широкий диапазон и плавный характер регулировки позволяют легко найти эргономичное и анатомически правильное положение пациента.

Многие подголовники снабжены съёмными мягкими накладками, что облегчает процедуру очистки. Материалом накладок является либо упруговязкая пена, либо полиуретан (ПУ).



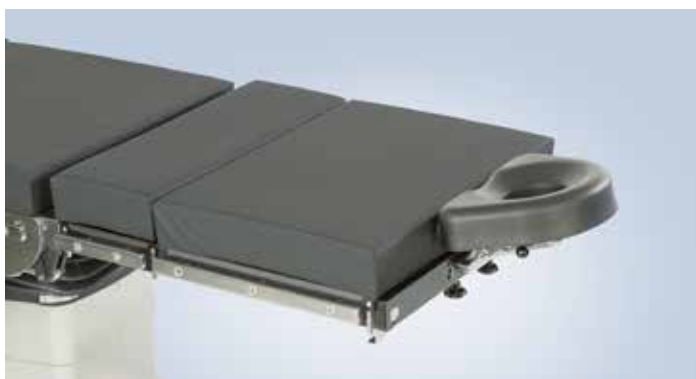
## **HR1100** Адаптер для специальных типов подголовников

- предназначен для узких подголовников и опор для запястья (HR5000)
- легко устанавливается на секциях операционного стола



## **HR1120** Подголовник с двойной артикуляцией, узкий

- универсальная возможность регулировки позволяет оптимально фиксировать пациента в заданном положении во время хирургических операций
- регулировка по углу наклона с помощью пневматических пружин
- регулировка по углу:  $+37^{\circ}/-58^{\circ}$  и по высоте: 135 мм
- особенно подходит для использования со спинными секциями для ЛОР-операций (OT2050 и OT4050)
- необходим матрас для головной секции VEF 75 мм
- требует использования адаптера HR1100



## **HR1130** Подголовник для ЛОР, пластической и офтальмологической хирургии

- многопозиционный подголовник для ЛОР, пластической и офтальмологической хирургии
- в подушке предусмотрено чашеобразное углубление для поддержания устойчивого положения головы во время операции
- требует использования адаптера HR1100





**HR1140**  
**Подголовник для нейрохирургии, вариант А**

- позволяет обеспечить наилучшее положение головы пациента во время нейрохирургических операций
- предназначен для лёгкого крепления, быстро и надёжно регулируется
- обеспечивает широкое разнообразие вариантов крепления
- в комплекте с адаптером HR1100

SC



**HR1150**  
**Подголовник для нейрохирургии, вариант В**

- включает в себя вариант А
- оснащён исключительно мягкими гелевыми накладками
- идеален для проведения операций с положением пациента как лёжа на животе, так и лёжа на спине
- в комплекте с адаптером HR1100

SC



**HR1160**  
**Подголовник для нейрохирургии, вариант С**

- включает в себя варианты А + В
- при креплении на поперечном адаптере является идеальным средством для проведения операций, когда требуется, чтобы пациент находился в сидячем положении

Рекомендуемый зажим: CL 2110

SC



**HR5000**  
**Регулируемая опора для запястья**

- опора для запястья для придания устойчивости рукам хирурга при операциях ЛОР, пластической и офтальмологической хирургии
- опорные штанги с мягким покрытием
- может регулироваться по горизонтали и по вертикали
- требует использования адаптера HR1100

SC

2x  
function



# Ортопедия. Травматология

Ортопедическое устройство для вытяжения производства компании Lojer и приспособления к нему обеспечивают контролируемую и безопасную фиксацию пациента в положении лёжа на спине при проведении операций на бедре или на нижних конечностях. Та конечность, которая не подвергается хирургическому вмешательству, может поддерживаться, если необходимо, опорой для ноги, или крепиться с использованием опоры типа «стремля», что также позволяет одновременно использовать ещё одну, более короткую опору. Ортопедическое устройство для вытяжения крепится к операционным столам, производимым компанией Lojer, с помощью адаптера. Стандартный размер опорных колодок: M; S, но также имеются в наличии и размеры L.

Наш ассортимент продукции включает в себя также и другие устройства для вытяжения, такие как устройства для вытяжения плеча и запястья. Для получения более подробной информации свяжитесь с нашей службой клиентской поддержки.



**TD1000**  
**Ортопедическая приставка для вытяжения**

- универсальное устройство для вытяжения для ортопедического и травматологического лечения переломов и проведения артроскопии бедра
- регулируется по горизонтали и по вертикали
- лёгкий доступ при размещении скобы для вытяжения



**TD1010**  
**Устройство тяговое для вытяжения ноги**

- даёт возможность регулировки угла наклона при лечении переломов
- устанавливается с принадлежностью TD1030 Зажим для ортопедического устройства для вытяжения
- требует использования опоры для колена SS2040 для обеспечения противотяги.



**TD1020**  
**Опора для ноги с подушкой**

- предоставляет опору для ноги пациента при ортопедическом и травматологическом лечении
- регулируется по высоте
- размер подушки: 190 x 500 мм
- требуется использование зажима TD1030





**TD1030**  
**Зажим для ортопедической приставки**

- предназначен для рельсов ортопедической приставки
- для штанг с диаметром 20 мм



**TD1040**  
**Дополнительный рельс к ортопедической приставке**

- предназначен для рельсов ортопедической приставки
- возможность соединения со стандартными реечными зажимами, европейского размера



# Прочие принадлежности

Хирургические процедуры зачастую требуют использования различных приспособлений для оптимальной фиксации пациента с анатомической точки зрения, как того требуют условия различных процедур. Такие принадлежности должны быть практичными и лёгкими в обращении. Полный ассортимент продукции компании Lojer включает приспособления для наиболее часто встречающихся анатомических позиций для проведения операций.

Компактные тележки для принадлежностей производства компании Lojer имеют малую площадь основания и облегчают хранение и перемещение частей и модулей операционного стола, а также других приспособлений. Вспомогательные тележки спроектированы таким образом, чтобы быть максимально вместительными и лёгкими в обращении.



**OA1010**  
Приставка для ламинэктомии

- приспособление для фиксации пациента при операции на позвоночнике
- регулируемая ширина: 490-550 мм
- с возможностью плавного подъёма при помощи ручки
- включает в себя подушки
- регулировка высоты 150-270 мм



**OA1020**  
Приставка для фиксации пациента при операции позвоночника

- для операций на позвоночнике
- включает в себя две боковые опоры

Рекомендуемые зажимы: CL3010/CL3110



**OA1030**  
Приставка для операций на почках

- элеватор для спины и почки с вращающейся ручкой подъёма





**OA1040**  
**Приставка для проктологических операций**

- поддерживает пациента в коленно-локтевом положении при проведении проктологических процедур
- регулируемая высота: 490-690 мм
- включает в себя боковые рельсы



**OA2110**  
**Стол для инструментов, с креплением на боковом рельсе**

- дополнительный стол для увеличения количества инструментов, имеющихся у хирурга
- затяжная ручка с антимикробным покрытием
- регулируется по горизонтали и по вертикали  
 Рекомендуемый зажим: CL2110
- размер столика 325x355 мм.



**OA3010**  
**Тележка для принадлежностей**

- тележка для простого и компактного хранения различных принадлежностей для операционного зала
- легко перемещается
- 4 блокируемых колёсика



**OA3020**  
**Тележка для секций операционного стола**

- компактная и универсальная тележка для хранения различных секций операционного стола
- облегчает перемещение и хранение тяжёлых секций стола
- 4 блокируемых колёсика





**ОА4010**  
**Ножная педаль**

- позволяет осуществлять регулировку положений операционного стола ногами
- три программируемые функции
- может быть использовано в любой точке операционного стола ввиду наличия длинного сетевого шнура

SC



**ОА4020**  
**Держатель для рентгеновских кассет**

- держатель для рентгеновских кассет
- с креплением к операционному столу
- подходит для кассет с максимальным размером 465x390 мм

SC



**ОА4030**  
**Удлинитель бокового рельса**

- дополнительный рельс для приспособлений
- крепится к боковому рельсу с помощью встроенного зажима

EU

10x25



**ОА4040**  
**Ручки для перемещения стола, пара**

- облегчает перемещение операционного стола
- крепятся к боковым рельсам с помощью встроенного зажима
- затяжные рычаги с антимикробным покрытием

EU

10x25



**OA4100**  
**Подкладное судно 9 л с дренажом**

- прямоугольное судно из нержавеющей стали
- устанавливается на боковых рельсах операционного стола
- лёгкое в использовании ввиду наличия направляющей рамы
- сито позволяет прохождение жидкостей в чашку
- чашка с ситом легко очищается и снимается

SC



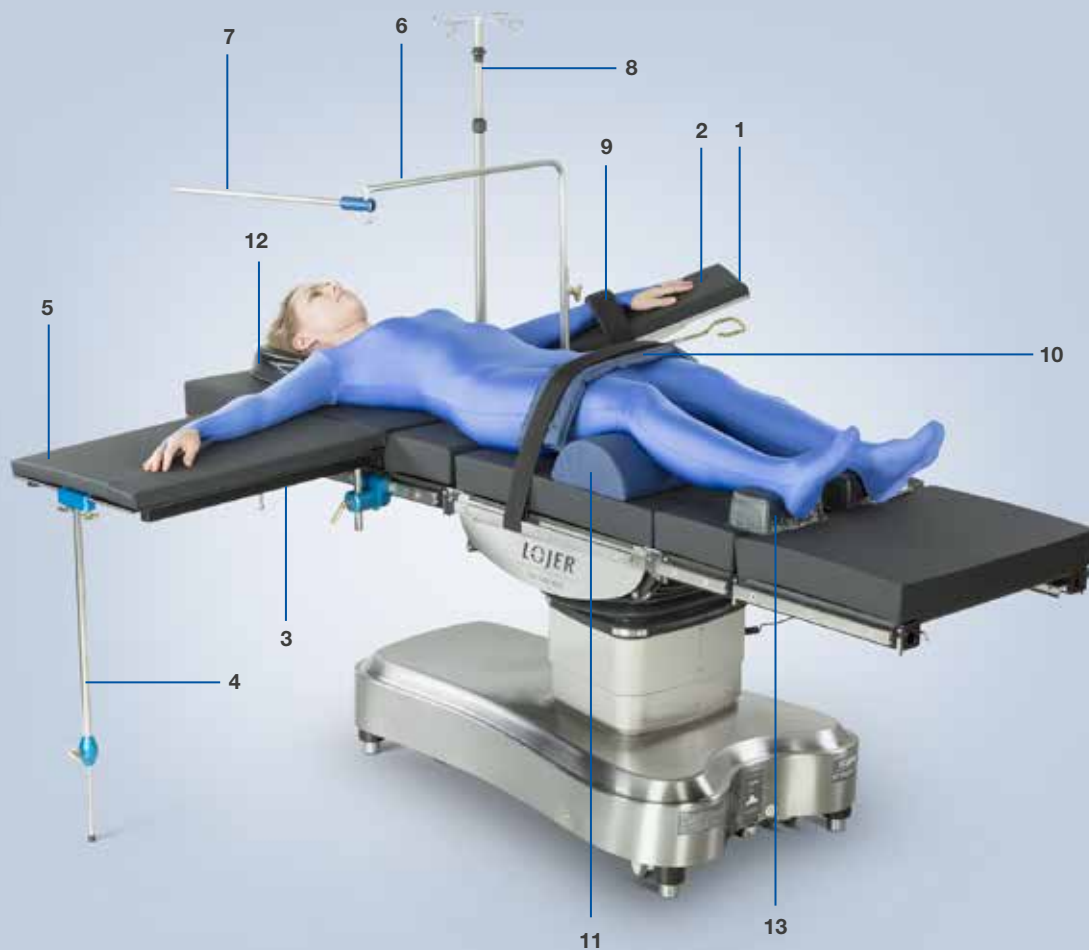
**OA4110**  
**Подкладное судно 6 л без дренажа**

- круглое судно из нержавеющей стали
- легко перемещается на шарнирном соединении
- чашка легко очищается и снимается
- включает зажим CL2010

SC



## Положение лёжа на спине, операции на руке и кисти



### Изделия:

№	Код	Наименование	Количество изделий	Страница
1	AB2110	Опора для руки с зажимом	1	8
2	AB3010	Мягкая подушка к опоре для руки	1	10
3	AB5010	Подставка-столик для операций на руке и кисти руки с 2 зажимами	1	11
4	AB5101	Опорная ножка	1	11
5	AB6010	Матрас к подставке-столику для операций на руке и кисти руки	1	12
6	AI1010	Анестезиологическая дуга с поворотным зажимом	1	15
7	AI1002	Удлинительный рычаг	1-2	15
8	AI2020	Стойка для переливания, прямая, с регулировкой угла наклона	1	16
9	SS5020	Ремень для опоры руки	1	21
10	SS5050	Ремень для ног и тела	1	22
11	SS6010	Подушка для голени и колена	1	23
12	SS6160	Подкладка под голову, гель-пена	1	25
13	SS6240	Комплект подпяточных опор, гель-пена	1	26

# Положение лёжа на спине, лор/ пластическая/ офтальмологическая хирургия



## Изделия:

№	Код	Наименование	Количество изделий	Страница
1	OT4050	Спинная секция для ЛОР-операций, длинная	1	5
2	OT4051	Матрас из упруговязкой пены 75 мм для ЛОР-операций, длинный	1	5
3	AB2110	Опора для руки с поворотным зажимом	1	8
4	AB3010	Мягкая подушка к опоре для руки	1	10
5	CL1010	Зажим с быстрым креплением Ø 18 мм	2	13
6	AI1110	Анестезиологическая дуга, гибкая	1	15
7	AI2020	Стойка для переливания, прямая, с регулировкой угла наклона	1	16
8	SS5020	Ремень для опоры руки	1	21
9	SS5050	Ремень для ног и тела	1	22
10	SS6010	Подушка для голени и колена	1	23
11	SS6120	Кольцо под голову (для взрослых), гель-пена	1	24
12	SS6240	Комплект подпяточных опор, гель-пена	1	26
13	HR1120	Подголовник с двойным сочленением, узкий	1	28

## Положение лёжа на спине, артроскопия колена



### Изделия:

№	Код	Наименование	Количество изделий	Страница
1	<b>OT5010</b>	Раздвижная ножная секция	1	6
2	<b>OT5011</b>	Матрас из упруговязкой пены 75 мм для раздвижной ножной секции	1	6
3	<b>AB2110</b>	Опора для руки с поворотным зажимом	2	8
4	<b>AB3010</b>	Мягкая подушка к опоре для руки	2	10
5	<b>CL2010</b>	Зажим-замок	1	14
6	<b>AI1010</b>	Анестезиологическая дуга с поворотным зажимом	1	15
7	<b>AI1002</b>	Удлинительный рычаг	1-2	15
8	<b>AI2120</b>	Стойка для переливания, передвижная, для работы в тяжёлых условиях	1	16
9	<b>SS3020</b>	Держатель для артроскопии колена	1	20
10	<b>SS5020</b>	Ремень для опоры руки	2	21
11	<b>SS5040</b>	Ремень для ножной секции	1	22
12	<b>SS6160</b>	Подкладка под голову, гель-пена	1	25
13	<b>SS6240</b>	Комплект подпяточных опор, гель-пена	1	26
14	<b>SS6310</b>	Валик для грудной клетки, короткий, гель-пена	1	27

## Положение лёжа на животе, хирургия позвоночника



### Изделия:

№	Код	Наименование	Количество изделий	Страница
1	AB2210	Опора для руки с поворотным зажимом	2	9
2	AB3010	Мягкая подушка к опоре для руки, из упруговязкой пены	2	10
3	AI1010	Анестезиологическая дуга с поворотным зажимом	1	15
4	AI1002	Удлинительный рычаг	1-2	15
5	AI2120	Стойка для переливания, передвижная, для работы в тяжёлых условиях	1	16
6	SS5020	Ремень для опоры руки	2	21
7	SS5050	Ремень для ног и тела	1	22
8	SS6010	Подушка под голень и колено	1	23
9	SS6150	Подголовник для положения лёжа на животе, гель-пена	1	25
10	SS6320	Валик для грудной клетки, длинный, гель-пена	2	27
11	SS6330	Подкладка для операционного стола, гель-сетчатая ткань	1	27

## Литотомическое положение, для гинекологической и урологической хирургии



### Изделия:

№	Код	Наименование	Количество изделий	Страница
1	AB2110	Опора для руки с зажимом	2	8
2	AB3010	Мягкая подушка к опоре для руки	2	10
3	CL2110	Зажим-замок, поворотный	2	14
4	AI1010	Анестезиологическая дуга с поворотным зажимом	1	15
5	AI1002	Удлинительный рычаг	1-2	15
6	AI2120	Стойка для переливания, передвижная, для работы в тяжёлых условиях	1	16
7	SS3030	Опора для ног с подушкой и ремнями	1	20
8	SS5020	Ремень для опоры руки	2	21
9	SS6160	Подкладка под голову, гель-пена	1	25
10	SS6251	Комплект подкладок к стременю для ноги, гель	1	26
11	OA4100	Подкладное судно 9 л с дренажом	1	35

## Полулежачее положение, операции на плече



### Изделия:

№	Код	Наименование	Количество изделий	Страница
1	<b>OT1030</b>	Модуль для операций на плече	1	4
2	<b>AB2240</b>	Опора для руки с поворотным зажимом, короткая	1	9
3	<b>AB3020</b>	Мягкая подушка к опоре для руки, короткая	1	10
4	<b>CL1010</b>	Зажим с быстрым креплением Ø 18 мм	2	13
5	<b>AI2120</b>	Стойка для переливания, передвижная, для работы в тяжёлых условиях	1	16
6	<b>SS1070</b>	Боковая опора для операций на плече	1	18
7	<b>SS3010</b>	Опора для ступней	1	19
8	<b>SS5020</b>	Ремень для опоры руки	1	21
9	<b>SS5050</b>	Ремень для ног и тела	1	22
10	<b>SS6010</b>	Подушка под голень и колено	1	23
доп.	<b>OT2010 2</b>	0-секционный, типа «штырь-гнездо»	1	



# Положение для нейрохирургии



## Изделия:

№	Код	Наименование	Количество изделий	Страница
1	AB2240	Опора для руки с поворотным зажимом, короткая	2	9
2	AB3020	Мягкая подушка к опоре для руки, короткая	2	10
3	CL1010	Зажим с быстрым креплением Ø 18 мм	2	13
4	AI2120	Стойка для переливания, передвижная, для работы в тяжёлых условиях	1	16
5	SS3010	Опора для ступней, пара	1	19
6	SS5020	Ремень для опоры руки	2	21
7	SS5050	Ремень для ног и тела	1	22
8	SS6010	Подушка под голень и колено	1	23
9	HR1100	Адаптер для специальных типов подголовников	1	28
10	HR1140	Подголовник для нейрохирургии, вариант А	1	29

Также имеются в наличии:

- HR1150** Подголовник для нейрохирургии, вариант В (включает в себя А+В)
- HR1160** Подголовник для нейрохирургии, вариант С (включает в себя А+В+С)

## Положение лёжа на спине, вытяжение бедренной кости



### Изделия:

№	Код	Наименование	Количество изделий	Страница
1	AB2110	Опора для руки с зажимом	1	8
2	AB3010	Мягкая подушка к опоре для руки	1	10
3	CL2110	Зажим-замок	2	14
4	AI1010	Анестезиологическая дуга с поворотным зажимом	1	15
5	AI1002	Удлинительный рычаг	1-2	15
6	AI2120	Стойка для переливания, передвижная, для работы в тяжёлых условиях	1	16
7	SS1060	Многопозиционная боковая опора, круглая	1	18
8	SS3030	Опора для ног с подушкой и ремнями	1	20
9	SS5020	Ремень для опоры руки	1	21
10	SS6160	Подкладка под голову, гель-пена	1	25
11	SS6251	Комплект подкладок к стремени для ноги, гель	1	26
12	TD1000	Ортопедическое устройство для вытяжения	1	30
13	TD1020	Опора для ноги с подушкой	1	30
14	TD1030	Зажим для ортопедического устройства для вытяжения	1	31

## Положение на боку



### Изделия:

№	Код	Наименование	Количество изделий	Страница
1	AB2210	Опора для руки с поворотным зажимом	1	9
2	AB3010	Мягкая подушка к опоре для руки	1	10
3	CL2110	Зажим-замок, поворотный	4	14
4	AI1010	Анестезиологическая дуга с поворотным зажимом	1	15
5	AI1002	Удлинительный рычаг	1-2	15
6	AI2120	Стойка для переливания, передвижная, для работы в тяжёлых условиях	1	16
7	SS1020	Боковая опора, регулируемая, узкая	1	17
8	SS1050	Многопозиционная боковая опора, широкая	1	18
9	SS1060	Многопозиционная боковая опора, круглая	1	18
10	SS4010	Боковая опора для руки, с ремнём	1	20
11	SS5020	Ремень для опоры руки	1	21
12	SS5050	Ремень для ног и тела	1	22
13	SS6120	Кольцо под голову, гель-пена	1	24
14	SS6240	Комплект подпяточных опор, гель-пена	1	26
15	SS6330	Подкладка для операционного стола, гель-сетчатая ткань	1	27

# Положение лёжа, упор на колени для хирургии позвоночника



## Изделия:

№	Код	Наименование	Количество изделий	Страница
1	AB2210	Опора для руки с поворотным зажимом	2	9
2	AB3010	Мягкая подушка к опоре для руки	2	10
3	CL2110	Зажим-замок	2	14
4	AI1010	Анестезиологическая дуга с поворотным зажимом	1	15
5	AI1002	Удлинительный рычаг	1-2	15
6	AI2020	Стойка для переливания, передвижная, для работы в тяжёлых условиях	1	16
7	SS5020	Ремень для опоры руки	2	21
8	SS6010	Подушка под голень и колено	1	23
9	SS6140	Кольцо под голову в форме подковы, гель-пена	1	24
10	SS6330	Подкладка для операционного стола, гель-сетчатая ткань	1	27
11	OA1020	Приспособление для фиксации пациента при хирургии позвоночника	1	32
доп.	OT2010	20-секционный, типа «штырь-гнездо»	1	







Продажи в более чем 30  
странах мира

Фото: Больница Neo (Финляндия)



**LOJER**<sup>®</sup> *For easy care*

ПРИНАДЛЕЖНОСТИ К ОПЕРАЦИОННЫМ СТОЛАМ  
© Группа компаний Lojer 2017. Все права сохранены.  
ООО «Лойер Медикал» 121357, Москва, Верейская 29 стр. 134  
Тел. +7 903 725 06 95  
E-mail: [russia@lojer.com](mailto:russia@lojer.com)  
[www.lojer-medical.ru](http://www.lojer-medical.ru)

